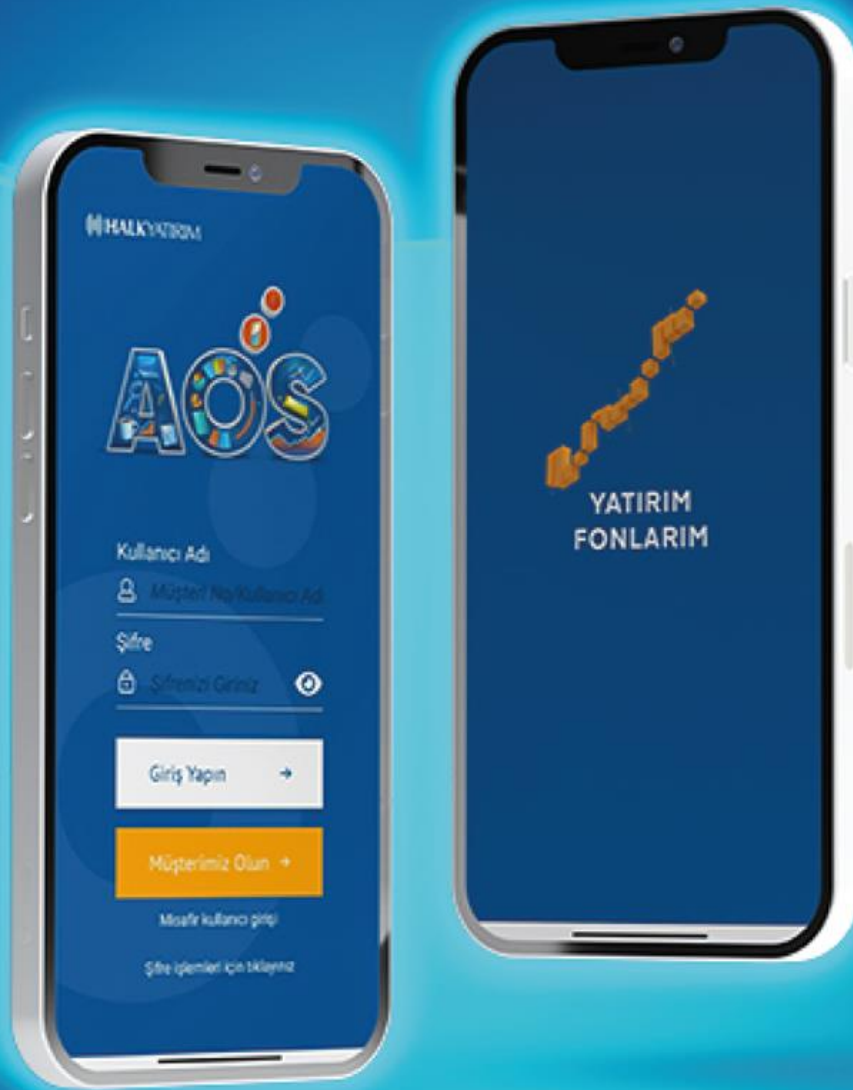


YATIRIM FONLARI HAFTALIK BÜLTENİ

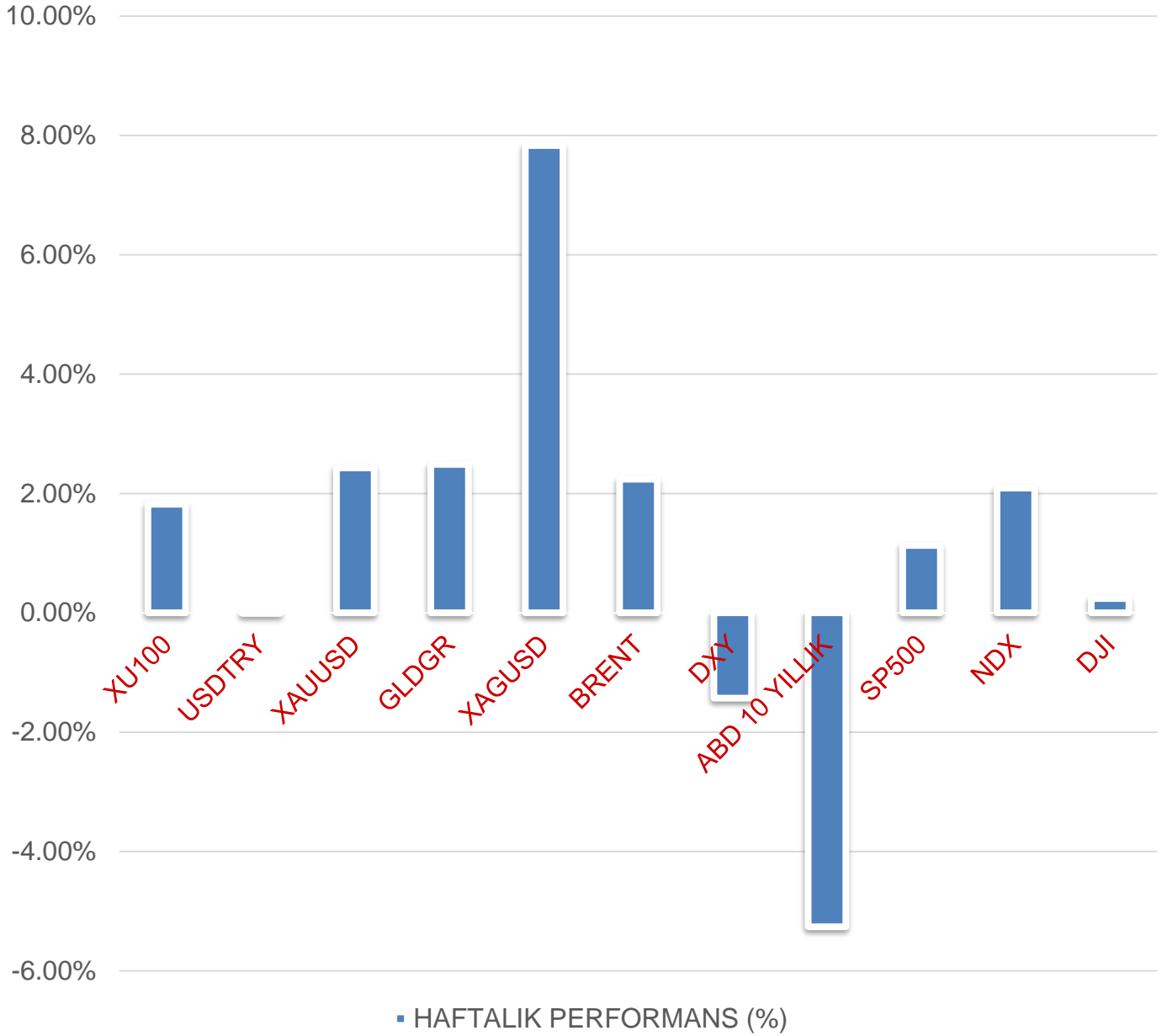


 **HALKYATIRIM**

halkyatirim.com.tr | 444 42 55

➤ **Geçtiğimiz hafta piyasadaki gelişmeler;**

HAFTALIK PERFORMANS (%)



FON TANIYALIM

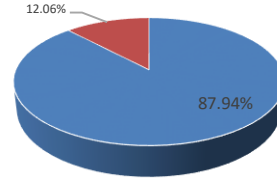
Ziraat Portföy BIST 100 Dışı Şirketler Hisse Senedi Fonu (Hisse Senedi Yoğun Fon)

Yatırım Amacı ve Politikası

Fon toplam değerinin en az %80'i devamlı olarak menkul kıymet yatırım ortaklıkları payları hariç olmak üzere, BIST TUM-100MEndeksi'nde (XTUMY) yer alan yerli ortaklık payları ile bu paylardan oluşan endeksleri takip etmek üzere kurulan borsa yatırım fonları arasından fon portföy yöneticileri tarafından temel ve faktör analizleri kullanılarak risk/getiri değerlendirmeleri sonucunda belirlenenlere yatırılır. XTUMY işlem kodu ile gösterilen BIST Tüm - 100 Endeksi, BIST Tüm Endeksi'ne dahil olup, BIST 100 Endeksi'nde yer almayan ortaklık paylarından oluşur. BIST 100 Endeksi Borsa İstanbul Yıldız Pazar'da işlem gören şirketler seçilen 100 ortaklık payından oluşan endekstir. BIST Tüm Endeksi ise Borsa İstanbul Yıldız Pazar, Ana Pazar ve Alt Pazar'da işlem gören ortaklık paylarının dahil olduğu endekstir.

Fon Portföy Yöneticisi	Ziraat Portföy
Fon Kodu	ZJL
Kuruluş Tarihi	18.06.2021
Tedavüldeki Payı	175,291,600.00
Fon Aktif Değeri(TL)	760,805,153.65
Yatırımcı Sayısı	1.828

Fon Varlık Dağılımı



■ Hisse Senedi ■ Ters Repo

Fon Getirisi ve Ölçüt Getiri

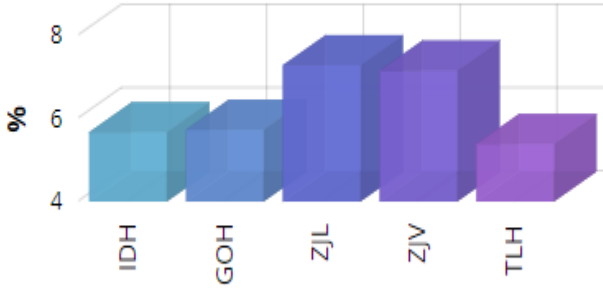
Periyot	Fon Net Getiri (%)	Ölçüt Getiri (%)	Mevduat Eşleniği
Son 1 Ay	32.65	28.92	412.38
Son 3 Ay	107.78	78.90	453.80
Son 6 Ay	165.42	130.53	348.25
Son 1 Yıl	256.22	172.28	264.14

1 2 3 4 5 6 7

Not: 1-2 Düşük Risk, 3-4-5 Orta Risk, 6-7 Yüksek risk seviyelerini ifade etmektedir.

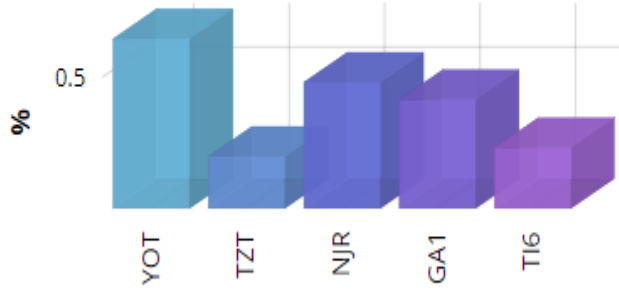
İlgili fona ulaşmak için [tıklayınız.](#)

 Haftalık Getiri (%)



- Geçen haftanın kazananı **Hisse Senedi Fonları** oldu.

 Haftalık Getiri (%)



- Geçen haftanın kaybedeni **Borçlanma Aracı Fonları** oldu.

• En Çok Kazandıran 5 Fon:

Rota Portföy İlaç Ve
Medikal Tekn. Değişken
Fon
(RPM): %7.83

Ziraat Port. BIST100 Dışı
Şirk.His.Sen. Fonu
(HSYF)
(ZJL): %7.28

Yapı Kredi Portföy Gümüş
Fon Sepeti Fonu
(YZG): %7.22

Ziraat Port. BIST30 Dışı
Yıl. Paz. Şirk. HSYF
(ZJV): %7.15

Garanti Portföy Gümüş
Fon Sepeti Fonu
(GTZ): %7.04

• En Çok Kaybettiren 5 Fon:

Yapı Kredi Portföy Emtia
Serbest Fon
(YGM): -%0.33

Ak Portföy BIST Temettü
25 End.His.Sen. Fonu
(HSYF)
(ALC): -%0.18

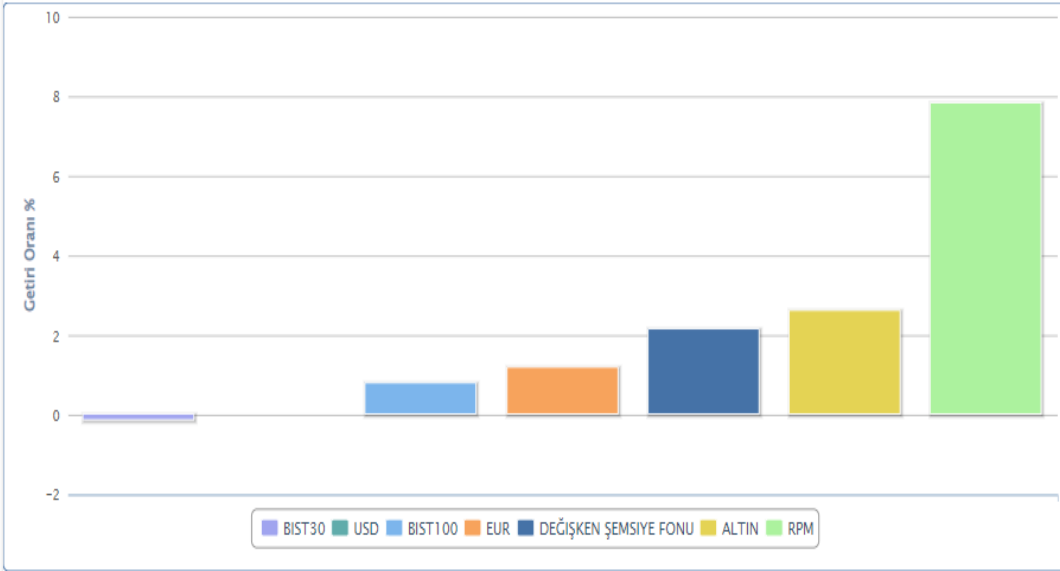
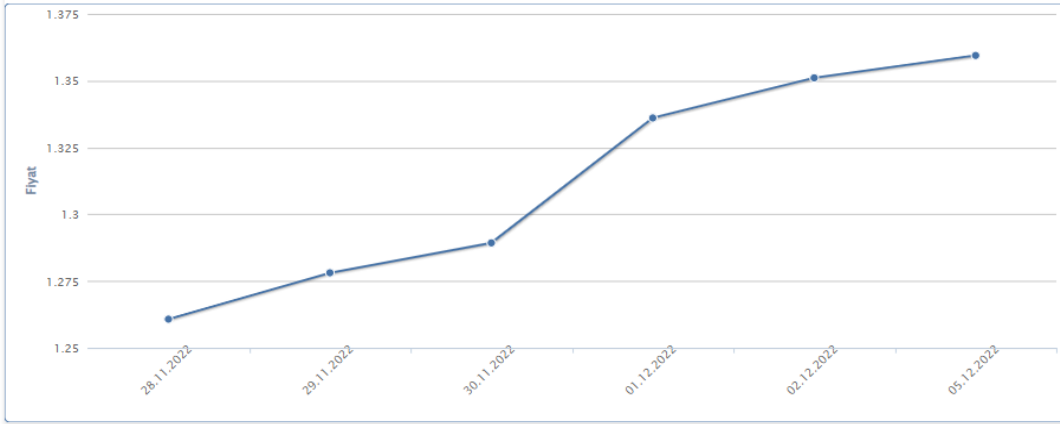
Ziraat Port. S&P/OIC
COMCEC 50 Shariah End.
Yab.HSF
(ZSF): -%0.11

Garanti Portföy Emtia
Serbest Fon
(GZE): -%0.08

İş Portföy Siber Güvenlik
Teknolojileri Değ. Fon
(IJZ): %0.04

İlk sırada yer alan **Rota Portföy İlaç Ve Medikal Teknolojileri Değişken Fon (RPM)** bu hafta **%7.83** getiri sağlamıştır.

Haftanın Yıldızı: RPM-Rota Portföy İlaç Ve Medikal Teknolojileri Değişken Fon



Aylık Getiriler

Fon Aylık Getiriler (%)	Ocak	Şubat	Mart	Nisan	Mayıs	Haziran	Temmuz	Ağustos	Eylül	Ekim	Kasım	Aralık
2022	-	-	-	-	-	-	13.856	-2.641	-4.819	9.825	11.255	5.44
Ay Bazında Ortalama Getiri	-	-	-	-	-	-	13.856	-2.641	-4.819	9.825	11.255	5.44

➤ **Kategorisinin En Yüksek Getirili İlk 3 Fonu**

Fon Kodu	Fon Adı	Haftalık Getiri(%)
Hisse Senedi Fonları		
ZJL	Ziraat Port. BIST100 Dışı Şirk.His.Sen. Fonu (HSYF)	7.28
ZJV	Ziraat Port. BIST30 Dışı Yıl. Paz. Şirk. HSYF	7.15
ZLH	Ziraat Portföy BIST 100-30 Şirk.His.Sen. Fonu(HSYF)	6.37
Borçlanma Aracı Fonları		
YOT	Yapı Kredi Port. Orta Vad. Borç. Araç. Fonu	0.59
NJR	Nurol Portföy Birinci Borçlanma Araçları Fonu	0.49
GA1	Garanti Portföy Borç. Araç. Fonu	0.45
Para Piyasası Fonları		
PPN	Nurol Portföy Para Piyasası (TL) Fonu	0.44
ZNG	Ziraat Portföy Birinci Para Piyasası (TL) Fonu	0.43
ZBJ	Ziraat Port. Başak Para Piyasası (TL) Fonu	0.43
Kısa Vadeli Borçlanma Aracı Fonları		
HKV	Ziraat Port. Halkbank Kısa Vad.Borç.Araç. (TL) Fonu	0.34
IST	İstanbul Portföy Kısa Vad. Borç. Araç. (TL) Fonu	0.23
Kıymetli Madenler ve Emtia Fonları		
YZG	Yapı Kredi Portföy Gümüş Fon Sepeti Fonu	7.22
GTZ	Garanti Portföy Gümüş Fon Sepeti Fonu	7.04
MJG	Aktif Portföy Gümüş Fon Sepeti Fonu	6.44
Katılım Fonları		
KTM	KT Portföy Birinci Katılım (TL) Fonu	2.12
KSR	KT Portföy Sürdürülebilirlik Katılım Fonu	1.21
NJY	Nurol Portföy Birinci Katılım Fonu	0.95
Katılım Hisse Senedi Fonları		
GKV	Garanti Portföy Katılım His. Sen. (TL) Fonu (HSYF)	6.56
IVF	İstanbul Portföy Katılım Hisse Senedi Fonu (HSYF)	5.47
KPC	KT Portföy Katılım Hisse Senedi (TL) Fonu (HSYF)	4.89
Döviz Fonları		
ARE	İstanbul Portföy Yab. (G.Ol.Piy.) Borç. Araç. Fonu	2.98
MJL	Mükafat Portföy Aktif Serbest (Döviz-Avro) Fon	2.62
YVG	Yapı Kredi Portföy Sarıyer Serbest (Döviz-Avro) Fon	1.97
Yabancı Hisse Senedi Fonları		
YAY	Yapı Kredi Port. Yab. Tek. Sek. His. Sen. Fonu	3.04
AFV	Ak Portföy Avrupa Yab. His. Sen. Fonu	2.01
TMG	İş Portföy Yab. His. Sen. Fonu	0.19
Robo Fonlar		
IBB	İş Portföy Üç. Değ. Fon	1.22
TI7	İş Portföy İki. Değ. Fon	1.03
MJB	Aktif Portföy Birinci Fon Sepeti Fonu	0.89
Değişken Fonlar		
RPM	Rota Portföy İlaç Ve Medikal Tekn. Değişken Fon	7.83
ZDZ	Ziraat Portföy Agresif Değişken Fon	6.58
GZG	Garanti Portföy Sağlık Sektörü Değişken Fon	5.62
Fon Sepeti Fonları		
ZPC	Ziraat Portföy Fon Sepeti Fonu	4.15
GUH	Garanti Portföy Yab. Teknoloji BYF Fon Sep. Fonu	2.80
YZC	Yapı Kredi Port.Fintech Ve Block.Tekn. Fon Sep. Fon	2.64
Serbest ve Karma Fonlar		
YUB	Yapı Kredi Port. Karaköy His.Sen. Sırbst Fon (HSYF)	4.72
KTS	KT Portföy İkinci Katılım Serbest Fon	3.21
RHS	Rota Port. Hisse Senedi Serbest (TL) Fon (HSYF)	3.13

➤ **Kategorisinin En Düşük Getirili İlk 3 Fonu**

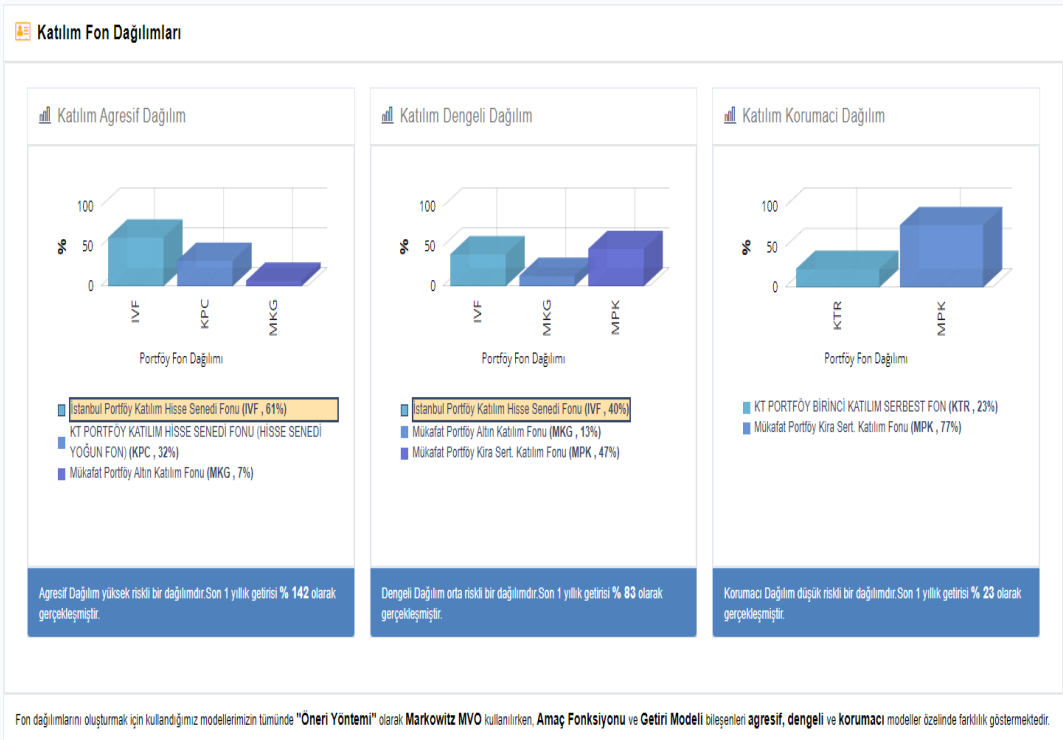
Fon Kodu	Fon Adı	Haftalık Getiri(%)
Hisse Senedi Fonları		
ALC	Ak Portföy BIST Temettü 25 End.His.Sen. Fonu (HSYF)	-0.18
YCP	Yapı Kredi Portf. Bank. Sekt. His. Sen. Serbest Fon	0.36
TAU	İş Portföy BIST Banka End.His.Sn. (TL) Fonu (HSYF)	0.58
Borçlanma Aracı Fonları		
TZT	Ziraat Portföy Borç. Araç. (TL) Fonu	0.32
TI6	İş Portföy Orta Vad. Borç. Araç. (TL) Fonu	0.34
YBS	Yapı Kredi Port. Özel Sek. Borç. Araç. Fonu	0.34
Para Piyasası Fonları		
IJV	İstanbul Portföy Birinci Para Piyasası (TL) Fonu	0.37
IDL	Mükafat Portföy Para Piyasası Fonu	0.41
HLL	Ziraat Port. Halkbank Para Piyasası (TL) Fonu	0.42
Kıymetli Madenler ve Emtia Fonları		
YGM	Yapı Kredi Portföy Emtia Serbest Fon	-0.33
GZE	Garanti Portföy Emtia Serbest Fon	-0.08
ZCN	Ziraat Portföy Emtia Fon Sepeti Fonu	1.93
Katılım Fonları		
KTV	KT Portföy Kıs. Vad. Kira Sert. Katılım (TL) Fonu	0.35
KLU	KT Portföy Para Piyasası Katılım (TL) Fonu	0.35
HPV	Ziraat Port. Halk Kısa Vad. Kira Sert.Kat.(TL) Fonu	0.37
Döviz Fonları		
YJY	Yapı Kredi Portföy Yeniköy Serbest (Döviz) Fon	0.28
TDG	İş Portföy Yab. Borç. Araç. Fonu	0.28
KTT	KT Portföy Dördüncü Katılım Serbest (Döviz) Fon	0.47
Yabancı Hisse Senedi Fonları		
ZSF	Ziraat Port. S&P/OIC COMCEC 50 Shariah End. Yab.HSF	-0.11
Robo Fonlar		
Değişken Fonlar		
IJZ	İş Portföy Siber Güvenlik Teknolojileri Değ. Fon	0.04
GZZ	Garanti Portföy Finans Sektörü Değişken Fon	0.31
GZL	Garanti Portföy Tarım Ve Gıda Sektörü Değişken Fon	0.57
Fon Sepeti Fonları		
YTD	Yapı Kredi Port. Yab. Fon Sepeti Fonu	0.67
IRF	İstanbul Portföy Birinci Fon Sepeti Fonu	1.11
ILZ	İş Portföy Birinci Fon Sepeti Fonu	1.22
Serbest ve Karma Fonlar		
IKP	İş Portföy Yenilenebilir Enerji Karma Fon	0.10
GTY	Garanti Portföy Trend Serbest Fon	0.13
ONN	Mükafat Portföy Aktif Oniks Serbest Fon	0.36

➤ Yatırım Fon dağılım önerilerine bakıldığında;

Normal fon dağılımlarında **Hisse Senedi, Değişken** fonlar ağırlık olarak öne çıkmaktadır. Agresif dağılım getirisi **%269**, Dengeli dağılım getirisi **%120** ve Korumacı dağılım getirisi **%36** olarak gerçekleşmiştir.



Katılım fon dağılımlarında **Hisse Senedi, Kira Sertifikaları** fonları ağırlık olarak öne çıkmaktadır. Agresif dağılım getirisi **%142**, Dengeli dağılım getirisi **%83** ve Korumacı dağılım getirisi **%23** olarak gerçekleşmiştir.



Haftalık Takvim

Haftalık Veri Takvimi						
Tarih	TSİ	Ülke	Açıklanacak Veri	Dönemi	Beklenti	Önceki
5 Aralık	04:45	Euro Bölgesi	AMB Başkanı Lagarde'ın Konuşması			
5 Aralık	04:45	Çin	Caixin Çin Hizmet PMI	Kasım	48.0	48.4
5 Aralık	04:45	Çin	Caixin Çin Bileşik PMI	Kasım	-	48.3
5 Aralık	10:00	Türkiye	TÜFE (Aylık)	Kasım	3.00%	3.54%
5 Aralık	10:00	Türkiye	TÜFE (Yıllık)	Kasım	84.70%	85.51%
5 Aralık	10:00	Türkiye	Çekirdek TÜFE Endeksi (Aylık)	Kasım	-	70.45%
5 Aralık	10:00	Türkiye	ÜFE (Aylık)	Kasım	-	7.83%
5 Aralık	10:00	Türkiye	ÜFE (Yıllık)	Kasım	-	157.69%
5 Aralık	11:00	Euro Bölgesi	AMB Yetkilisi Villeroy'un Konuşması			
5 Aralık	12:00	Euro Bölgesi	AMB Yetkilisi Makhoul'un Konuşması			
5 Aralık	12:00	Euro Bölgesi	S&P Global Bileşik PMI	Kasım	-	47.8
5 Aralık	12:00	Euro Bölgesi	S&P Global Hizmet PMI	Kasım	-	48.6
5 Aralık	12:30	Euro Bölgesi	Sentix Yatırımcı Güven Endeksi	Aralık	-	-30.9
5 Aralık	13:00	Euro Bölgesi	Perakende Satışlar (Aylık)	Ekim	-	0.4%
5 Aralık	13:00	Euro Bölgesi	Perakende Satışlar (Yıllık)	Ekim	-	-0.6%
5 Aralık	17:45	ABD	S&P Global Hizmetler PMI	Kasım	46.1	46.1
5 Aralık	17:45	ABD	S&P Global Bileşik PMI	Kasım	-	46.3
5 Aralık	18:00	ABD	Dayanıklı Mal Siparişleri	Ekim	-	%1
5 Aralık	18:00	ABD	Çekirdek Dayanıklı Mal Siparişleri	Ekim	-	0.5%
5 Aralık	18:00	ABD	Fabrika Siparişleri	Ekim	0.7%	0.3%
5 Aralık	18:00	ABD	Savunma Hariç Mal Siparişleri	Ekim	-	0.7%
5 Aralık	18:00	ABD	Savunma Hariç Mal Teslimatları	Ekim	-	1.3%
5 Aralık	18:00	ABD	ISM Hizmetler Endeksi	Kasım	53.7	54.4
6 Aralık	14:30	Türkiye	Reel Efektif Döviz Kuru	Kasım	-	55.70
6 Aralık	16:30	ABD	Dış Ticaret Dengesi	Ekim	-71.0B	-73.3B
7 Aralık		Çin	Dış Ticaret Dengesi	Kasım	78.10B	85.15B
7 Aralık		Çin	İhracat Yıllık Değişim	Kasım	-4.8%	-0.3%
7 Aralık		Çin	İthalat Yıllık Değişim	Kasım	-6.7%	-0.7%
7 Aralık	07:00	Japonya	Öncü Endeks	Ekim	98.3	97.5
7 Aralık	13:00	Euro Bölgesi	GSYİH (Çeyreklik)	3.Çeyrek	-	0.2%
7 Aralık	13:00	Euro Bölgesi	GSYİH (Yıllık)	3.Çeyrek	-	2.1%
7 Aralık	15:00	ABD	MBA Mortgage Başvuruları	Haftalık	-	-0.8%
7 Aralık	16:30	ABD	Tarım dışı Üretkenlik	3.Çeyrek	0.3%	0.3%
7 Aralık	17:30	Türkiye	Hazine Nakit Dengesi	Kasım	-	-72.2B
8 Aralık	02:50	Japonya	GSYİH (Çeyreklik)	3.Çeyrek	-0.3%	-0.3%
8 Aralık	02:50	Japonya	GSYİH (Yıllıklandırılmış Çeyreklik)	3.Çeyrek	-1.1%	-1.2%
8 Aralık	02:50	Japonya	GSYİH Deflator (Yıllık)	3.Çeyrek	-0.5%	-0.5%
8 Aralık	02:50	Japonya	Ödemeler Dengesi (Milyar Yen)	Ekim	605.4B	909.3B
8 Aralık	02:50	Japonya	Dış Ticaret Dengesi (Milyar Yen)	Ekim	-1825.7B	-1759B
8 Aralık	15:00	Euro Bölgesi	AMB Başkanı Lagarde'ın Konuşması			
8 Aralık	16:30	ABD	İşsizlik Hakkı Başvuruları	Haftalık	-	-
8 Aralık	16:30	ABD	Devam Eden İş Başvuruları	Haftalık	-	-
8 Aralık	19:00	Euro Bölgesi	AMB Yetkilisi Villeroy'un Konuşması			
9 Aralık	04:30	Çin	ÜFE (Yıllık)	Kasım	-1.4%	-1.3%
9 Aralık	04:30	Çin	TÜFE (Yıllık)	Kasım	1.6%	2.1%
9 Aralık	16:30	ABD	ÜFE (Aylık)	Kasım	0,3%	0,2%
9 Aralık	16:30	ABD	ÜFE (Yıllık)	Kasım	-	8.0%
9 Aralık	16:30	ABD	Çekirdek ÜFE(Aylık)	Kasım	0.2%	0.0%
9 Aralık	16:30	ABD	Çekirdek ÜFE(Yıllık)	Kasım	5.8%	6.7%
9 Aralık	18:00	ABD	Michigan Üniversitesi Görünüm Endeksi	Aralık	56.0	56.8
9 Aralık	18:00	ABD	Michigan Üniversitesi Beklentiler	Aralık	-	55.6
9 Aralık	18:00	ABD	Michigan Üniversitesi 1 Yıllık	Aralık	-	4.9%
9 Aralık	18:00	ABD	Michigan Üniversitesi 5 - 10 Yıllık	Aralık	-	3.0%
9 Aralık	18:00	ABD	Perakende Stoklar (Aylık)	Ekim	-	0.8%

Kaynak: Bloomberg, TCMB, TÜİK, HLY Araştırma

Yatırım Danışmanlığı ve Bireysel Portföy Yönetimi

Özlem ÜNAL
Müdür

Tuba ŞAHİN
Yönetmen

Semih Can ÖZER
Uzman

Semih ÖZER
Uzman

Gizem Tetik
ARGİN
Uzman



yrtdanismanligibpy@halkyatirim.com.tr



0(212) 314 81 81

ÇEKİNCE

"Yatırım Danışmanlığı" hizmeti; aracı kurumlar, portföy yönetim şirketleri, mevduat kabul etmeyen bankalar ile müşteri arasında imzalanacak Yatırım Danışmanlığı sözleşmesi çerçevesinde sunulmaktadır. Burada yer alan bilgi, yorum ve tavsiyeleri, kişilerin yerindelik testi ile belirlediği risk seviyeleri dikkate alınarak, Halk Yatırım Yatırım Danışmanlığı ve Araştırma birimi nezdinde güvenilir olduğuna inanılan bilgi kaynaklarından yararlanarak hazırlanmakta ve kişiye özel sunulmaktadır. Verilen bu tavsiyeler mali durumunuz ile risk ve getiri tercihlerinize uygun olmayabilir. Bu nedenle, risk yapınıza uygun olmayan şekilde sadece burada yer alan bilgilere dayanılarak yatırım kararı verilmesi beklentilerinize uygun sonuçlar doğurmayabilir. Size özel olarak tahsis edilen Yatırım Danışmanınız ile irtibata geçmeniz ve mali durumunuz ve risk seviyelerinize uygun kararları birlikte almanız tavsiye edilir.

Veri ve grafikler güvenilirliğine inandığımız güvenilir kaynaklardan derlenmiş olup, yapılan yorumlar sadece HALK YATIRIM MENKUL DEĞERLER A.Ş. Yatırım Danışmanlığı'nın beklentilerini yansıtmaktadır. Bu bilgiler ışığında yapılan ve yapılacak olan ileriye dönük yatırımların sonuçlarından Şirketimiz hiçbir şekilde sorumlu tutulamaz. Ayrıca, Halk Yatırım Menkul Kıymetler A.Ş.'nin yazılı izni olmadıkça içeriği kısmen ya da tamamen üçüncü kişilerce hiç bir şekil ve ortamda yayınlanamaz, iktisap edilemez, alıntı yapılamaz, kullanılamaz. İleti, gönderilen kişiye özel ve münhasırdır. İlave olarak, bu raporun gönderildiği ve yukarıdaki açıklamalarımız doğrultusunda kullanıldığı ülkelerdeki yasal düzenlemelerden kaynaklı tüm talep ve dava haklarımız saklıdır.

Uyarı Notu: Bu e-posta'nın içerdiği bilgiler (ekleri dahil olmak üzere) gizlidir. Onayımız olmaksızın üçüncü kişilere açıklanamaz. Bu mesajın gönderilmek istendiği kişi değilseniz, lütfen mesajı sisteminizden derhal siliniz. Halk Yatırım Menkul Değerler A.Ş. bu mesajın içerdiği bilgilerin doğruluğu veya eksiksiz olduğu konusunda bir garanti vermemektedir. Bu nedenle bilgilerin ne şekilde olursa olsun, içeriğinden, iletilmesinden, alınmasından, saklanmasından sorumlu değildir. Bu mesajın içeriği yazarına ait olup, Halk Yatırım Menkul Değerler A.Ş.'nin görüşlerini içermeyebilir.

